

FAMILIAS EMPREENDEDORAS



CULTURA
EMPREENDEDORA

EXPERIENCIAS INSPIRADORAS

Comunidad



Comunidades de Aprendizaje



Qué son?

Comunidades de Aprendizaje son un proyecto basado en un conjunto de actuaciones educativas de éxito dirigidas a la transformación social y educativa.

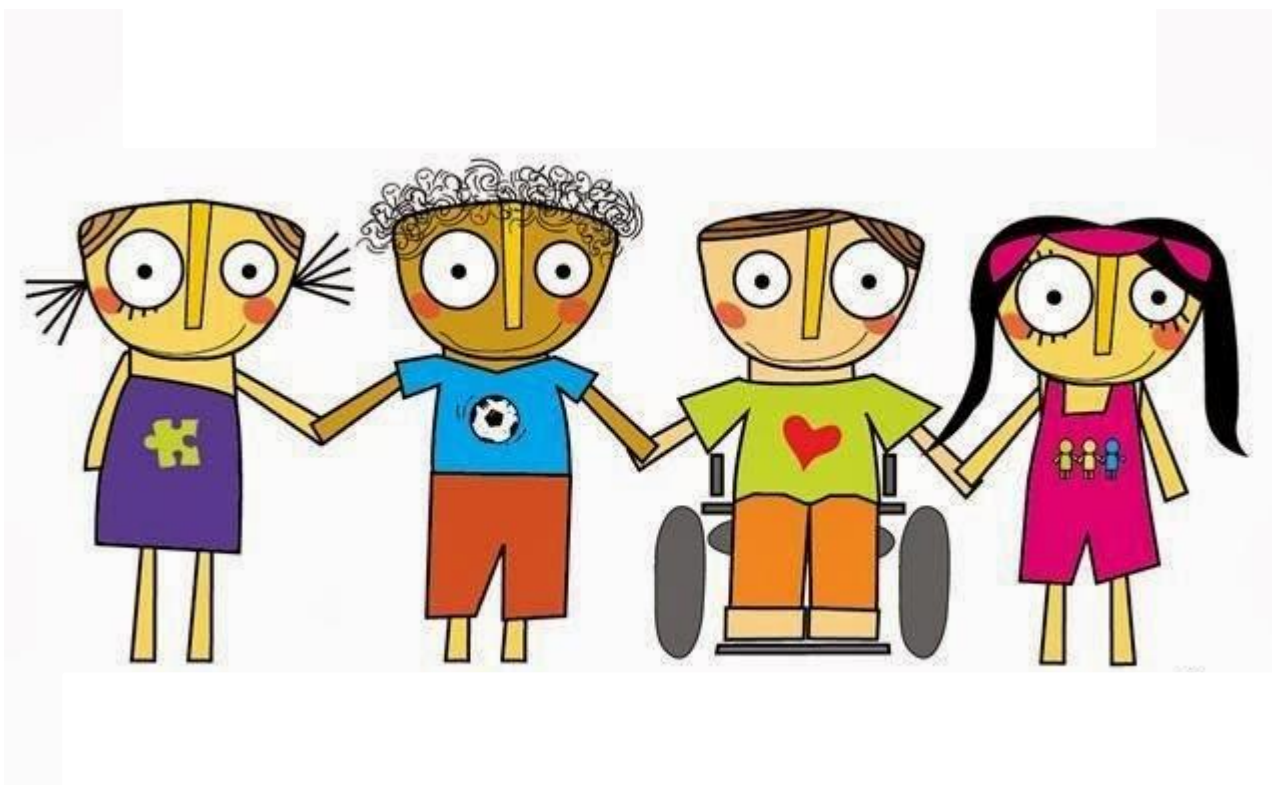
Se basa en el principio básico de aprendizaje en el que las personas aprendemos a partir de las interacciones con otras personas:

las interacciones y la participación de la comunidad.

Las Comunidades de Aprendizaje implican a todas las personas que de forma directa o indirecta influyen en el aprendizaje y el desarrollo de las y los estudiantes, incluyendo a profesorado, familiares, amigos y amigas, vecinos y vecinas del barrio, miembros de asociaciones y organizaciones vecinales y locales, personas voluntarias, etc.

Misión

Promover la Educación Democrática e Igualitaria, a través de procesos de participación comunitaria, basados en métodos científicos educativos.



Público Objetivo



*Voluntariado
modelos*

Para inspirarnos

Biblioteca tutorizada

Formación de familias

Apertura del centro más días, más horas

Prevención comunitaria de conflictos ...

Grupos Interactivos

Contrato de Aprendizaje



Qué podemos hacer?



FAMILY



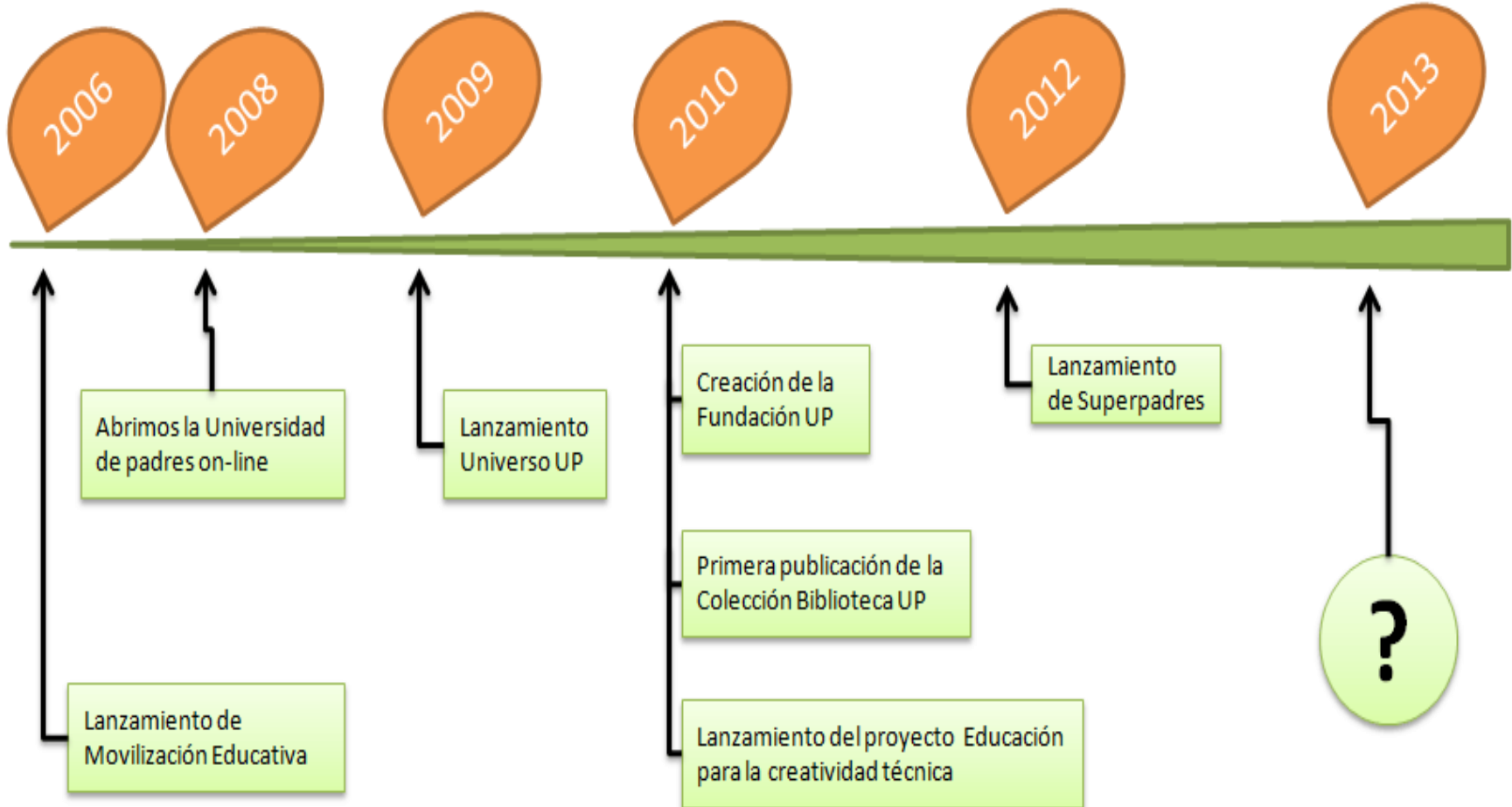
Escuela de Familias



Inspiración



Universidad
de padres



Qué es?

La Escuela de Familias es un espacio de información, formación y reflexión dirigido a padres y madres, sobre aspectos relacionados con las funciones parentales.

Es un recurso de apoyo a las familias con menores para que puedan desarrollar adecuadamente sus funciones educativas y socializadoras, y superar situaciones de necesidad; es uno de los programas de carácter preventivo que contribuyen a modificaciones de conductas y a la adquisición de pautas saludables de dinámica familiar.

Contribuye a fomentar las relaciones sociales entre las familias de un mismo centro, lo cual enriquece el entorno educativo de los niños y niñas.

Objetivos

- Propiciar espacios de reflexión sobre situaciones cotidianas y sobre criterios básicos de funcionamiento del grupo familiar.
- Analizar las diferentes etapas que recorre una familia en su ciclo vital.
- Favorecer la comunicación en el grupo familiar y con el entorno comunitario, facilitando la creación de redes sociales.
- Promover el conocimiento de las características evolutivas y necesidades del niño y de la niña y del adolescente.
- Dotar a las familias de recursos y habilidades que posibiliten un crecimiento integral de los hijos e hijas y del grupo familiar.
- Promover la participación consciente y activa de los miembros del grupo en el proceso de enseñanza y aprendizaje desde los distintos roles.
- Trasladar los conocimientos aprendidos sobre las habilidades emprendedoras al resto de familias del centro, y realizar el efecto multiplicador.

Destinatari@s



metodología

3 ejes

Participación

Flexibilidad

contextualización

metodología

esquema

Exposición breve

Debate grupal

Puesta en común

Cierre

metodología

claves

25-30 personas

Espacios dinámicos y acogedores

Dinamizador/a

Calendario

Sesiones cortas

Horario

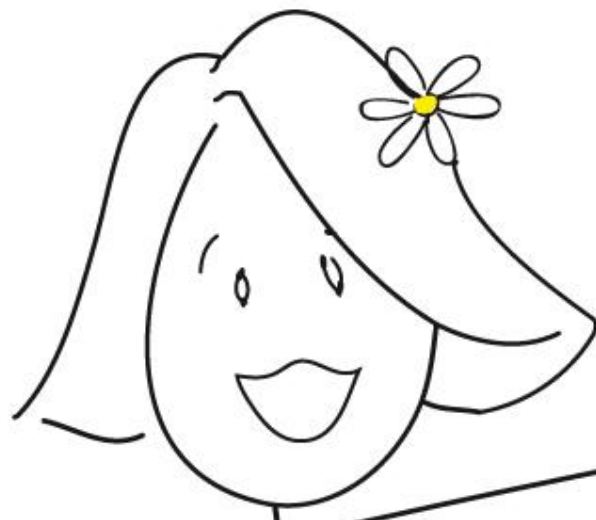
conciliación

Equipo trabajo

- El profesorado del centro es nuestra **alianza**
- Localizar ponentes o personas expertas dentro del **equipo docente**
- Localizar ponentes o personas expertas dentro de las **familias**
- Establecer **herramientas de colaboración** con las familias para concretar los **contenidos**
- Premiar la **asistencia** y la **continuidad**

a trabajar

NOMBRE DEL PROYECTO	
ESTRATEGIAS PARA CERRAR EL CONTENIDO	
Nº DE SESIONES	
Nº PERSONAS A LAS QUE NOS DIRIGIMOS	
ESTRATEGIA PARA LA BÚSQUEDA DE EXPERTOS/AS	
ESPACIO	
CALENDARIO (fechas y horarios)	
EQUIPO DE TRABAJO (definir miembros, tareas y calendario de ejecución)	
CONCILIACIÓN	
PREMIO	
CAMPAÑA DE DIFUSIÓN	
ESQUEMA DE LA SESIÓN	



GRACIAS!